

встраиваемый светильник - MIRO® параболическая решетка шелковисто-матовая - прямой свет

Корпус из листовой стали с обрамлением одинаковой ширины и кромкой, загнутой на 7мм вверх; подходит для подвесных потолков на видимых или скрытых несущих Т-образных траверсах, а также для потолков с вырезом; Цвет корпуса белый стандартный для электротехники RAL 9016; Прямое распределение света через шелковисто-матовую алюминиевую параболическую решетку повышенной отражательной способности MIRO®, защита от слепящих лучей по всем направлениям, согласно действующей норме DIN-EN 12464-1, защелкивается сама, откидывается с обеих сторон; Подключение к сети через 5-полюсную присоединительную клемму втычного контакта.. Универсальный крепежный хомутик UBB для скрыто-симметричных конструкций подвесных потолков или потолков с вырезами, а также предохранительный держатель SCT CLIPS для подвесных реечных потолков открытого типа заказывается отдельно.

параметры

номер заказа	71010306660
код EAN	4020863313488
номер таможенного тарифа	94051190
Знак прохождения контроля	IP 20, класс защиты I, для рабочих мест за дисплеем 65° < 1000, ENEC10 VDE, F, Кровля класса F, Indoor, CE
Степень ударопрочности IK	IK03
Температура окружения	ta 25°C
Особые свойства	Готовность к IoT «Ready for IoT»
Гарантийный срок	5 лет
Государственные программы поддержки	BEG - государственные субсидии для энергосберегающих зданий (действительна только для Германии)

электротехника

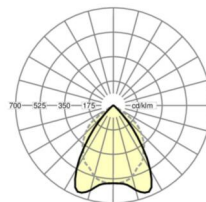
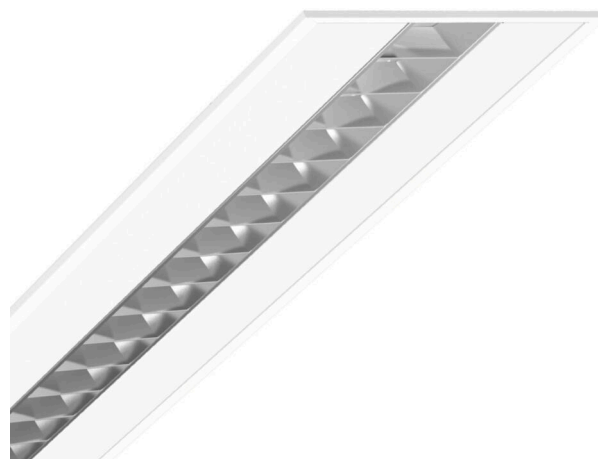
Балласт	Электронный драйвер DALI2 (1 штука)
Мощность системы	21W
сетевое напряжение	230V/50Hz
автоматический предохранитель (пусковой ток)	17 штук/B10, 28 штук/B16, 29 штук/C10, 47 штук/C16
класс энергосбережения/Источник света	C

Оптика

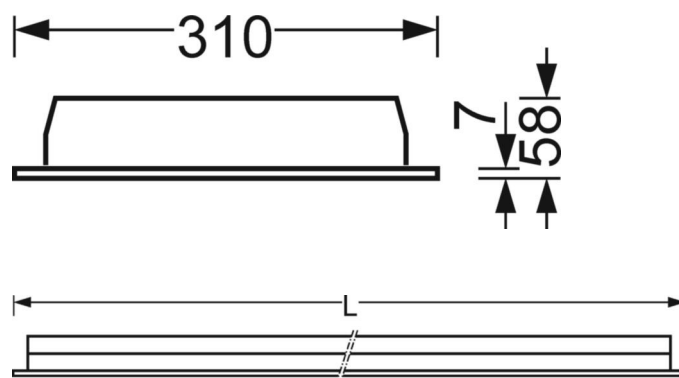
Оснастка	LED, цветопередача/оттенок света CRI ≥ 80 / 4000K
Допуск для координаты цветности (MacAdam)	3SDCM
Номинальный световой поток	3104lm
Срок службы LED	50000h L80/B10 (Tq 25°C)
светоотдача светильников	147lm/W
UGR поп./вдоль	15.3 / 18.9

DEEP-LINK

<https://www.regiolum.de/ru/article/71010306660>



Ссылка	LED 3100lm 840
ηLB	100 %
Φ ↓/↑	100 % / 0 %
UGR поп./вдоль дисплей	15.3 / 18.9
	65° < 1000cd/m²



Механика

цвет корпуса	белый стандартный для электротехники RAL 9016
размеры (LxWxH/DxH)	1247mm x 310mm x 58mm
Глубина	51mm
Потолочная система	подвесные потолки с видимыми несущими траверсами [s-TS] 312,5x1250мм, Скрыто-симметричная траверсная конструкция [VS] (312,5x1250 мм), потолки с вырезами (AD)
вырез в потолке (ДхШ/диам.)	1180mm x 275mm
глубина встройки	120mm [AD]; 170mm [s-TS]; 120mm [VS]
вес (нетто)	5kg
Вид монтажа	Вкладная установка, настенная установка отдельных светильников

размеры

L	1247 mm	Длина
B	310 mm	Ширина
H	58 mm	Высота
T	51 mm	Глубина
DA(L)	1180 mm	Сечение, длина
DA(B)	275 mm	Сечение, ширина
E(AD)	120 mm	Минимальное расстояние от потолка (потолки с вырезом)
E(TS)	170 mm	Минимальное расстояние от потолка - рекомендуемое (видимый T-про
E(VS)	120 mm	Минимальное расстояние от потолка (скрытая симметричная конструк
MLTS1	1250 mm	Модульный размер, длина (видимый T-профиль)
MLTS_1/2	1250	Модульный размер, длина (видимый T-профиль) 1/2
MLVS	1250 mm	Модульный размер, длина (скрытая симметричная конструкция)
MBTS1	312.5 mm	Модульный размер, ширина (видимый T-профиль)
MBTS_1/2	312.5	Модульный размер, ширина (видимый T-профиль) 1/2
MBVS	312.5 mm	Модульный размер, ширина (скрытая симметричная конструкция)